

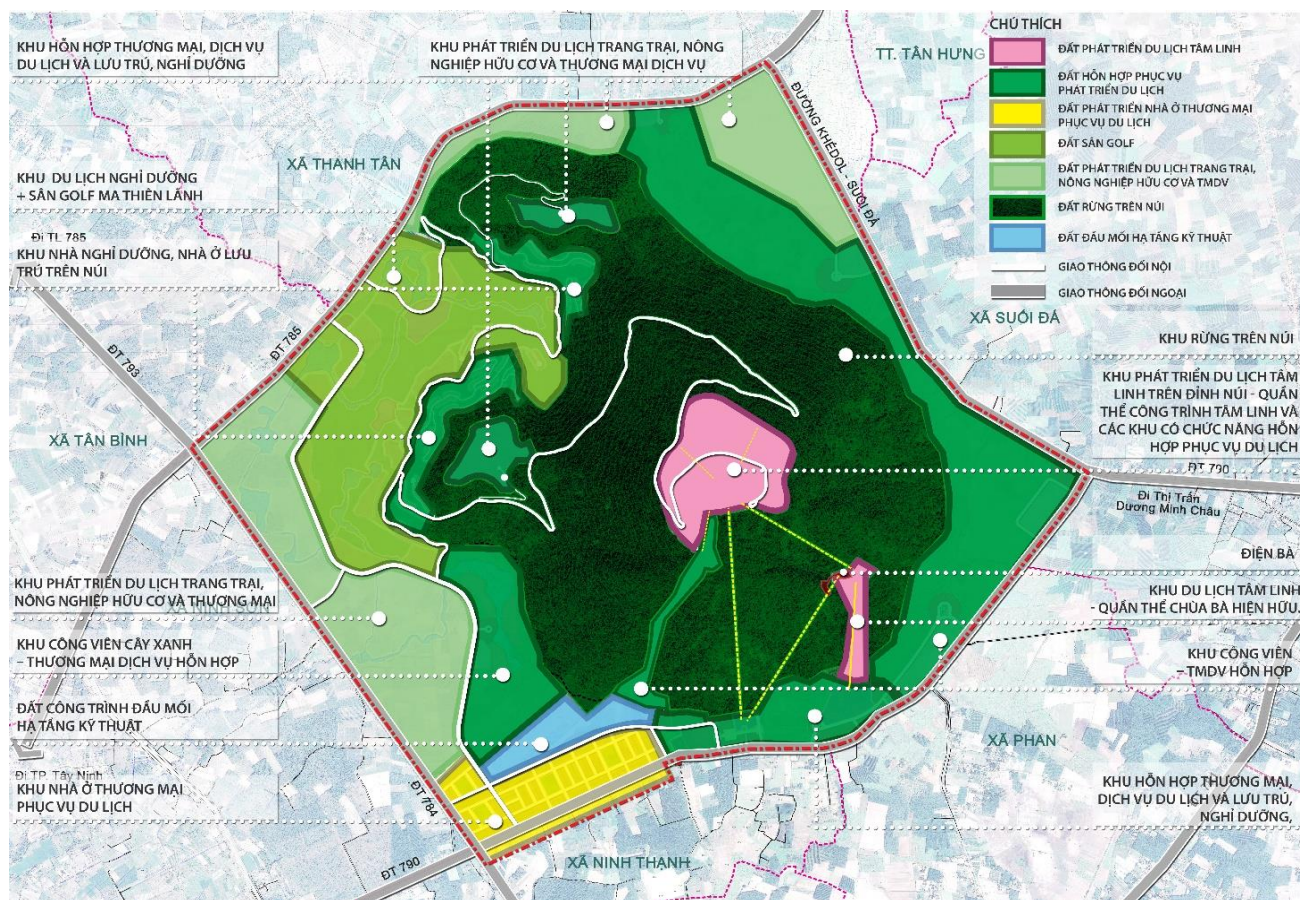
PHIẾU LẤY Ý KIẾN

Quy hoạch chung xây dựng Khu du lịch quốc gia Núi Bà Đen, tỉnh Tây Ninh đến năm 2035 và định hướng quy hoạch xây dựng các khu lân cận

Căn cứ Nhiệm vụ quy hoạch chung (QHC) xây dựng Khu du lịch quốc gia Núi Bà Đen, tỉnh Tây Ninh đến năm 2035 được Thủ tướng Chính phủ phê duyệt tại Quyết định số 125/QĐ-TTg ngày 25/01/2018; Sở Xây dựng phối hợp Công ty cổ phần TVXD Tổng hợp tổ chức lấy ý kiến các cơ quan, tổ chức, cá nhân và cộng đồng dân cư có liên quan về Đồ án quy hoạch chung xây dựng Khu du lịch quốc gia Núi Bà Đen, tỉnh Tây Ninh đến năm 2035:

1. Nội dung lấy ý kiến góp ý đồ án quy hoạch

a) Đồ án quy hoạch chung KDL quốc gia Núi Bà Đen (thuyết minh đính kèm):



b) Phạm vi ranh giới lập quy hoạch:

Theo Quyết định số 125/QĐ-TTg ngày 25/01/2018 về việc phê duyệt Nhiệm vụ quy hoạch chung xây dựng Khu du lịch quốc gia Núi Bà Đen, tỉnh Tây Ninh đến năm 2035, khu vực lập quy hoạch có quy mô khoảng 3.000 ha, tứ cận như sau:

- Phía Đông Bắc : Giáp xã Tân Hưng, huyện Tân Châu và xã Suối Đá, huyện Dương Minh Châu, giới hạn bởi đường Suối Đá – Khedol.
- Phía Tây Bắc : Giáp xã Tân Bình, giới hạn bởi đường tỉnh 785.
- Phía Tây Nam : Giáp phường Ninh Sơn, giới hạn bởi đường 784.
- Phía Đông Nam : Giáp phường Ninh Thành, thành phố Tây Ninh và xã Phan, huyện Dương Minh Châu, giới hạn bởi đường tỉnh 790.

2. Ý kiến góp ý đề án quy hoạch xây dựng Khu du lịch quốc gia Núi Bà Đen:

Về định hướng phát triển khu du lịch quốc gia Núi Bà Đen tỉnh Tây Ninh:

.....
.....
.....
.....
.....
.....

Về quy hoạch sử dụng đất:

.....
.....
.....
.....
.....
.....
.....

Về quy hoạch giao thông:

.....
.....
.....
.....
.....
.....

Về quy hoạch hạ tầng kỹ thuật:

.....
.....
.....
.....
.....
.....

Các nội dung góp ý khác:

.....
.....
.....
.....
.....
.....

Không phải ký tên